



Benutzerhandbuch

Installationsanleitungen

Lesen Sie bitte vor Gebrauch diese Betriebsanleitung,
um das Produkt sicher und bequem benutzen zu können.

Übersicht

Option 1 – unbeaufsichtigte Installation (EMPFOHLEN)

Laden Sie folgende Datei von unserer Webseite herunter

https://magsecurity.at/downloads/iperius/MAG-Iperius-Remote_Setup.msi

Option 2 – geführte Installation

Wichtiger Hinweis: Auswahl als Dienst installieren

Laden Sie folgende Datei von unserer Webseite herunter

https://magsecurity.at/downloads/iperius/MAG-Iperius-Remote_Setup.zip

Option 3 – Quick Support (ausführbare Datei, ohne Installation)

Laden Sie folgende Datei von unserer Webseite herunter

<https://magsecurity.at/downloads/iperius/MAG-Iperius-Remote.zip>

Die MAG Mental Acrobatics Group Software-Manuals werden in elektronischer Form zur Verfügung gestellt, damit deren Nutzung möglichst einfach ist. Die Abbildungen und Angaben in der Benutzerhandbüchern, Betriebsanleitung, und ähnlichen Dokumenten der MAG Mental Acrobatics Group können je nach Sprachauswahl variieren und können ohne Vorankündigung geändert werden. Der Inhalt dieser Anleitung und die technischen Daten dieses Produktes können ohne vorherige Ankündigung geändert werden. Die MAG Mental Acrobatics Group behält sich das Recht vor, Änderungen bzgl. der technischen Daten und der hierin enthaltenen Materialien ohne vorherige Ankündigung vorzunehmen. Die MAG Mental Acrobatics Group übernimmt keine Haftung bei offensichtlichen Druck- und Satzfehlern. Die Bildschirm-Abbildungen in diesem Handbuch können je nach verwendetem Betriebssystem und Gerät von den am Bildschirm gezeigten Fenstern abweichen.

Option 1 – unbeaufsichtigte Installation (empfohlene Installation)

Schritt 1 - Download


Laden Sie folgende Datei von unserer Webseite herunter

https://magsecurity.at/downloads/iperius/MAG-Iperius-Remote_Setup.msi

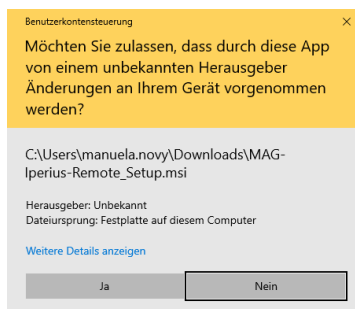
Schritt 2 - Installation

1. In Ihren Downloads finden Sie die Datei „MAG-Iperius-Remote_Setup.msi“
Ein **Doppelklick** auf die Datei „MAG-Iperius-Remote_Setup.msi“ startet die Installation automatisch.

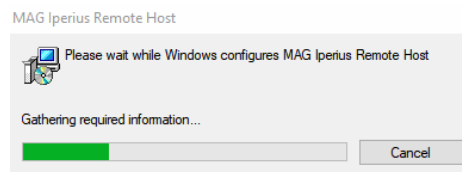
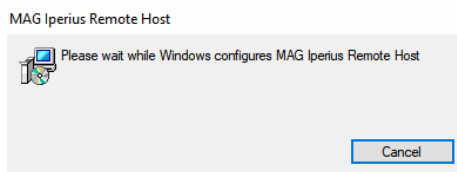
▼ Heute (1)

 MAG-Iperius-Remote_Setup.msi	27.09.2024 11:53	Windows Installer...	68 376 KB
--	------------------	----------------------	-----------

2. Bestätigen Sie die Windows Sicherheitsabfrage mit **JA**

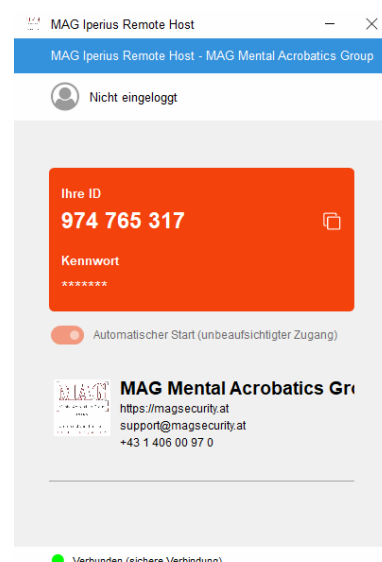
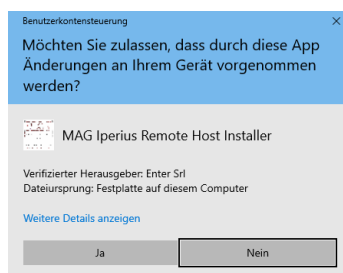


3. Die **Installation** wird fortgesetzt



4. Automatische **Fertigstellung** der Installation

Hinweis neuerliche Installation/Update
nur noch diese Meldung mit ja bestätigen



Option 2 – geführte Installation

Wichtiger Hinweis als Dienst installieren

nur so können wir Ihnen jederzeit weiterhelfen, Updates installieren, konfigurieren, ohne dass Sie das Programm manuell starten müssen.

Schritt 1

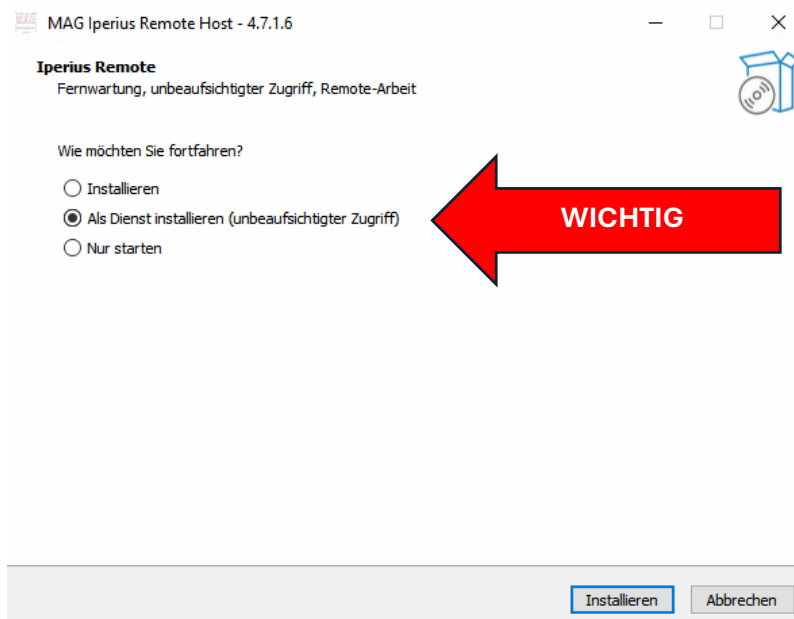
Laden Sie folgende Datei von unserer Webseite herunter

https://magsecurity.at/downloads/iperius/MAG-Iperius-Remote_Setup.zip

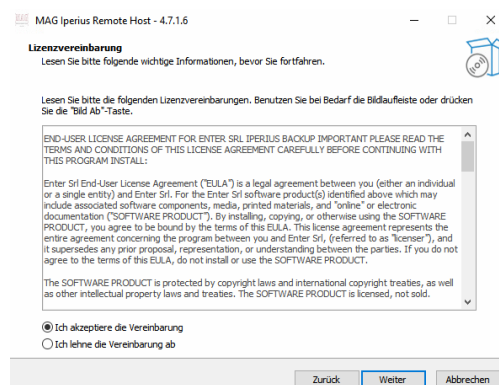
Und entpacken Sie diese mit einem Doppelklick auf die ZIP Datei.

Schritt 2 – Installation

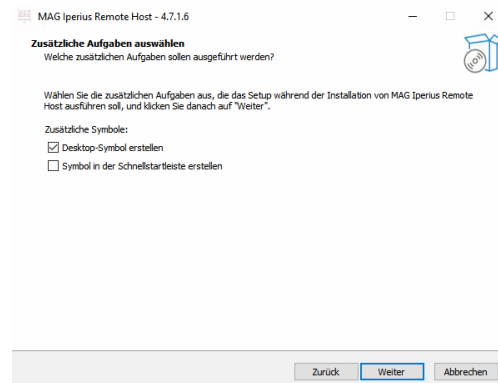
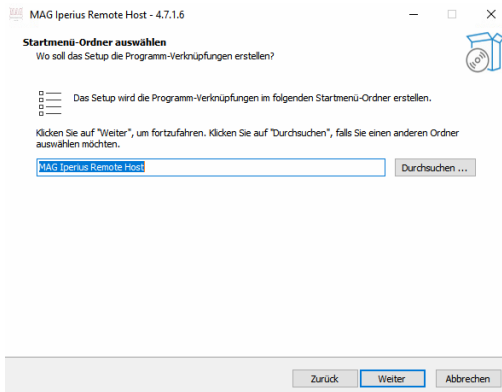
1. Doppelklick auf Datei „MAG-Iperius-Remote_Setup.exe“
2. **Als Dienst installieren**



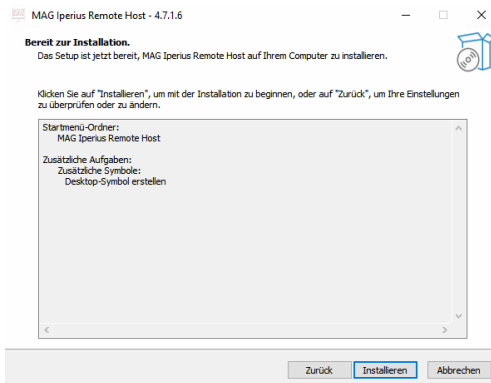
3. Akzeptieren der Lizenzvereinbarung + weiter



4. weiter + weiter



5. Installieren



6. Passwort weiter !!!

